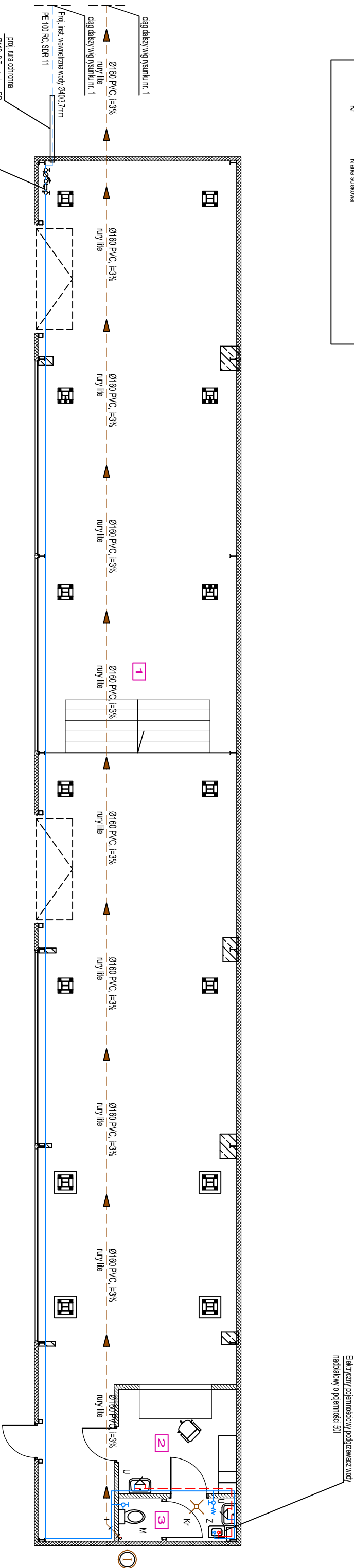


INSTALACJA WOD-KAN. - RZUT PRZYZIEMIA

SKALA 1:100

LEGENDA:

- Projekowany przewód zimnej wody użytkowej  
Projekowany przewód ciepłej wody użytkowej  
Projekowany kanał kanalizacji sanitarnej  
Średnice nominalne przewodów z w. c.w. i otykuacją  
Numer pionu kanalizacji sanitarnej  
Miska ustępowna  
Umywalka  
Zawór ze złączką do węzła  
Kratka ściekowa
- 16x16  
1  
M  
U  
Z  
Kr



ZESTAWIENIE POMIESZCZEŃ	
0/1	POMIESZCZENIE MAGAZYNOWE
0/2	POMIESZCZENIE SOCJALNE
0/3	WC

INWESTOR		Politechnika Częstochowska ul. J.H. Dąbrowskiego 69, 42-201 Częstochowa	
INWESTYCJA		Przebudowa budynku magazynowego wraz z montażem konstrukcji nośnej suwnicy, BUDYNEK 47, dz. nr 22/2, obręb 42b, 42-201 Częstochowa - instalacje sanitarne	
BRANŻA		SANITARNA	
NAZWA RYSUNKU		INSTALACJA WOD-KAN. - RZUT PRZYZIEMIA	
PROJEKTANT		mgr inż. Przemysław Gawron   Nr upr. SLK6063/PWBS/15	
SPRAWDZAJĄCY		mgr inż. Krystian Wiszard   Nr upr. SLK7281/PWBS/17	
OPRACOWAŁ		mgr inż. Michał Krysiński	
Data: 02.2024		Skala: 1:100	
		Rys. nr 2	